


# NS328

## Damen-Terry Towel-T-Shirt



Terry Towel-Kollektion. Made in Portugal. 80 % Bio-Baumwolle / 20 % recycelter Polyester. Frottee-Material. Oversized-Schnitt. Nach dem Zusammennähen gewaschenes Kleidungsstück. 1x1 Rippschiff am Kragen. Halsausschnitt mit stoffgleichem Nackenband. Seitenschlitze mit Fischgrätmuster auf der Innenseite. Halbmond auf der Rückseite.

 210 g/m<sup>2</sup> 

### Größen



### Zusätzliche Informationen

#### Logistik



#### Herkunftsland



#### Zolltarifnummer



### Waschanleitung



### Farben

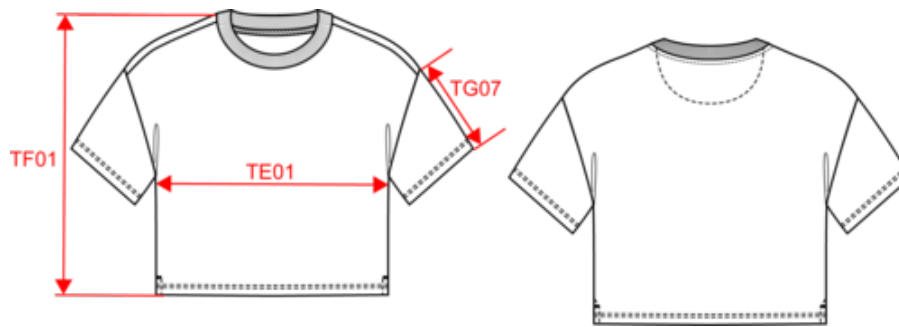


### Zertifikate



NS328  
Damen-Terry Towel-T-Shirt

Maße



Measurements in cm	XS	S	M	L	XL
TE01 - 1/2 chest width at 1.5cm below armhole	53.00	56.00	59.00	62.00	65.00
TF01 - Total height from HSP	55.00	57.00	59.00	61.00	63.00
TG07 - Short sleeve length	17.00	17.75	18.50	19.25	20.00


# NS328

## Damen-Terry Towel-T-Shirt

### Farbinformationen

 **Apricot**  
 RVB : 254,166,127  
 Pantone C : 1565C  
 Pantone TCX : 15-1331TCX

 **Candy Rose**  
 RVB : 237,122,158  
 Pantone C : 1775C  
 Pantone TCX : 16-2124TCX

 **Ivory**  
 RVB : 237,230,219  
 Pantone C : 7534C  
 Pantone TCX : 11-0701TCX

### Logistik



Sizes	Width (cm)	Height (cm)	Length (cm)	Net weight (kg)	Gross weight (kg)	Pieces/Box	Pieces/Bundle
XS	40.00	22.00	60.00	0.00000	0.00000	30	5
S	40.00	22.00	60.00	0.00000	0.00000	30	5
M	40.00	22.00	60.00	0.00000	0.00000	30	5
L	40.00	22.00	60.00	0.00000	0.00000	30	5
XL	40.00	22.00	60.00	0.00000	0.00000	30	5