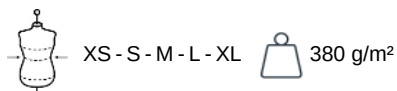


NS607

## Damenjacke mit Hanf

90 % Bio-Baumwolle und 10 % Hanf. Baumwoll-Twill. Bequemer Schnitt. Knöpfe aus recyceltem Metall. Natürlicher (nicht gefärbter) Stoff mit einem authentischen Look. Produkt mit Enzymwaschung. Zwei Brusttaschen mit Patte und Knopf. Knopfleiste. Knopfleiste am hinteren Saum. Zwei Seitentaschen vorn mit Paspel. Einsatz vorn und am Rücken. Ärmel mit Schlitz und Ärmelabschluss mit Knöpfen.



### Zusätzliche Informationen

#### Logistik



#### Herkunftsland



BD - Bangladesch

#### Zolltarifnummer



62023010

#### Waschanleitung



#### Auch erhältlich als



NS606



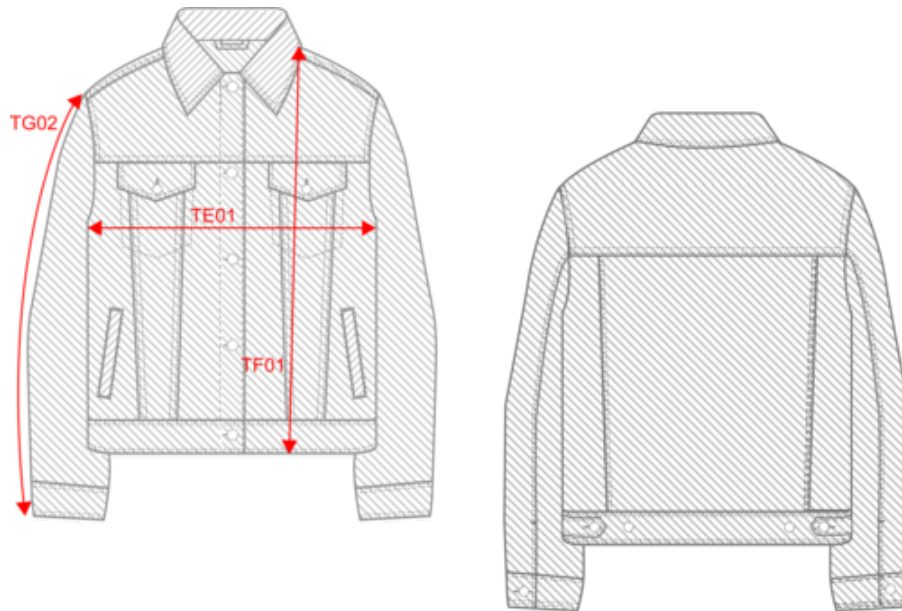
Raw  
Natural



NS607

## Damenjacke mit Hanf

### Maße



Measurements in cm	XS	S	M	L	XL
TE01 - 1/2 chest width at 1.5cm below armhole	45.50	48.50	51.50	54.50	57.50
TF01 - Total height from HSP	58.50	60.50	62.50	64.50	66.50
TG02 - Long sleeve length	61.00	62.00	63.00	64.00	65.00

NS607

## Damenjacke mit Hanf

### Farbinformationen



**Raw Natural**

RVB : 215,201,179

Pantone C : 7500C

Pantone TCX : 13-1006TCX

Logistik



1



10

Sizes	Width (cm)	Height (cm)	Length (cm)	Net weight (kg)	Gross weight (kg)	Pieces/Box	Pieces/Bundle
XS	40.00	17.00	60.00	6.00000	6.60000	10	1
S	40.00	17.00	60.00	6.40000	7.00000	10	1
M	40.00	17.00	60.00	6.80000	7.40000	10	1
L	40.00	19.00	60.00	7.20000	7.80000	10	1
XL	40.00	19.00	60.00	7.60000	8.20000	10	1