



ESSENTIAL
HEATHERS



DAMEN WATTIERTE JACKE

STJW899 - STELLA CLIMBER WOOL-LIKE

Wollähnliche Damenweste

Enganliegende Passform

- Ohne Ärmel
- Hoher Kragen
- Nach innen gekehrter Nylonreißverschluss
- Paspeltaschen mit Reißverschluss mit extra Ripsband-Schieber
- Ärmelansätzen mit elastischem Schrägband eingefasst
- Vollständig wattiert
- Einsätze an den Seiten für verbesserte Passform
- Innennähte mit Schrägbandeinfassung
- Unterer Saum mit verstellbarem Kordelstopper aus Polyester und elastischer Kordel

Combo options



Stanley Climber Wool-Like

Shell : Plain Weave Brushed , 100% recyceltes Polyester , Fluorine-free DWR , 140 GSM

Padding : 100% recyceltes Polyester , 175 GSM

Lining : Plain Weave , 100% recyceltes Polyester , Fluorine-free DWR , 75 GSM

Printing Specifications

Informationen zu geeigneten Drucktechniken sind dem Druckleitfaden zu entnehmen.

Certifications & memberships

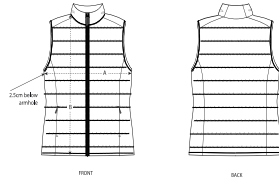


Wash Instructions

Mit ähnlichen Farben waschen,
nicht bügeln,
auf links waschen.

Reißverschlüsse vor dem Waschen schließen.





SIZES		XS	S	M	L	XL	XXL
A	Half Chest	47	50	53	56	59	62
B	Body Length	58	60	62	64	66	68

PACKING

SIZES	XS	S	M	L	XL	XXL
PCS/BAG	5	5	5	5	5	5
PCS/BOX	10	10	10	10	10	10