



COLORS



ESSENTIAL HEATHERS



DAMEN DRESSES STELLA TWISTER



STDW141

Übergroßes Damen-T-Shirt-Kleid

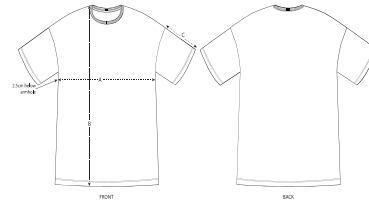
Singlejersey
100% gekämmte ringgesponnene Bio-Baumwolle
155 GSM

- Eingesetzter Ärmel (Set-In)
- Überschnittener Ärmelansatz
- 1x1-Rippstrick am Halsausschnitt
- Abgesetztes Nackenband, aus Eigenstoff
- Enge Doppelsteppung an Ärmelende und unterem Saum

LÄSSIGE PASSFORM

S	M	L
---	---	---

Size guide

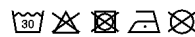


SIZES		S	M	L
A	Half Chest	53	58	64
B	Body Length	82	86	90
C	Sleeve Length	20	21	22

Printing Specifications

Passt zu allen Druckverfahren. Für Einzelheiten laden Sie bitte unseren Druckleitfaden herunter.

Ähnliche Farben zusammen waschen,
nicht über die Bedruckung bügeln, auf
links waschen und bügeln.



STANLEY/STELLA